

令和3年度 岩野田防災展アンケート結果

災害から大切な人の命を守るために ～過去の災害に学び、備えよう～



1 130年前、岐阜県に大きな被害をもたらした濃尾地震、

岩野田小学校の校舎が倒壊したことを知っていましたか？

知っていた	知らなかった
9	49

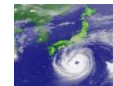


58

2 昭和51年9.12豪雨災害で、岐阜県に大きな被害が出ました。

岩野田が浸水したことを知っていましたか？

知っていた	知らなかった
41	17



58

3 自宅が浸水しそうになった時、あなたは自宅でどのような避難行動をしますか？

①徒歩で逃げる	②上階へ逃げる	③車で逃げる	④近くの高いビルへ	⑤川を見に行く
6	33	3	18	0

60

4 過去の大きな災害から何か感じたり、取り組もうと思いましたか？

思った	思わない	無記入
50	2	6

58

(感じたり、思ったこと)⇒

5 ハザードマップを知っていますか？

知っていた	知らなかった	無記入
50	8	0

58

※自宅は安全かどうか調べましたか？

調べた	調べてない	無記入
41	16	1

58

6 災害に対し、どのような備えをしていますか？(例:非常食、水、乾電池、体温計、マスク等)



7 今回の防災展に参加して、防災意識は高まりましたか？

高まった	少し高まった	高まらない
39	19	0

58

⇒高まった人は、今後どのようなことに心がけたいですか。(高まらなかった人は、なぜですか？)

8 昨年「岩野田防災展」に参加しましたか？

参加した	参加しなかった
26	28

54

9 防災展が開催されることを何で知りましたか？

①まち協だより	②まち協HP	③知り合い	④その他 (学校、保育所、放送、ポスター、他)
30	3	13	14

60

10 最後に、防災展の「感想」、岩野田への要望など、ご記入ください。



【性別】	男	女	無記入
	19	35	4

58

【年齢】	小学生	中学生	高校生	30代	40代	50代	60代	70代以上	無記入
	6	1	1	15	8	8	7	7	5

58

【住まい】	下岩崎	上岩崎	三田洞	三田洞東	北洞	その他
	9	25	7	5	0	12

58