



岐阜市地域包括支援センター

岩野田だより

第40号

令和4年7月

『認知症』を正しく知ろう！

認知症とは、脳や体の病気などが原因で脳の細胞が死んでしまったり、働きが悪くなったために様々な障害が起こり、生活する上で支障が出てきてしまう状態のことをいいます。

現在、65歳以上の6人に1人が認知症と言われており、認知症を引き起こす病気は誰でもかかる恐れがあります。

「まだ大丈夫」「しばらく様子を見よう」とつい放っておいてしまうと、そのうち症状が悪化してしまうことも少なくありません。早い段階から対応していくことが何よりも大切となります。

↓ 簡単なチェックをしてみましょう！ ↓



認知症セルフチェック



- 今日の日付や曜日が分からないことがある
- 住所や電話番号を忘れてしまうことがある
- 何度も同じことを言ったり聞いたりする
- 買い物でお金を支払おうとしても計算できないことがある
- 物の名前が出て来ないことがある
- 置き忘れ、しまい忘れが多くなった
- 慣れた道で迷ってしまうことがある
- ささいなことで怒りっぽくなった
- ガスや火の始末ができなくなった
- 今まで使っていた洗濯機やリモコンなどを使いこなせなくなった

- 本の内容やテレビドラマの筋が分からないことがある
- 財布や時計など盗まれたと思うことがよくある
- 会話の途中で言いたいことを忘れることがある
- だらしなくなった
- 体の具合が悪いわけではないのに、何もやる気が起きない

出典：『もの忘れが気になるあなたへ』 監修：小坂憲司  
発行：社会福祉法人NHK厚生文化事業団

6項目以上に☑が入った方は早めに相談する事をおすすめします。

くわしくは裏面をご覧ください。

自分の変化にお悩みではありませんか？

周りの方で、このような症状の方はみえませんか？





# 認知症について心配な時は...

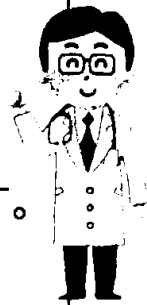


## ①医療機関を受診

かかりつけの担当医や認知症疾患医療センターなどに相談してみましょう。

認知症は症状が軽い段階から、適切な治療や生活の支援を受けることで、症状が軽減したり進行を遅らせることができます。

**早期発見・早期治療が大切です！**



## ②地域包括支援センター岩野田へ相談



社会福祉士



保健師または地域で活動経験のある看護師



主任  
介護支援専門員

岩野田・岩野田北地区にお住まいの方で、認知症に関するご相談、または日常生活での困り事などがありましたら、**岐阜市地域包括支援センター岩野田**へご連絡ください。私たち専門職が、連携をとって対応させていただきます。



## 岐阜市地域包括支援センター 岩野田

- 担当地区 岩野田・岩野田北
  - 開所時間 月曜日～土曜日 9:00～17:00  
(祝日・年末年始を除く)
  - ご相談は無料です
  - 秘密は厳守いたします
- 岐阜市栗野東5丁目173番1  
**058-214-4640**  
(開所時間外の緊急時の相談は、転送電話で対応)

