

# お住まいの岩野田地域で 気軽なお出かけをしましょう！



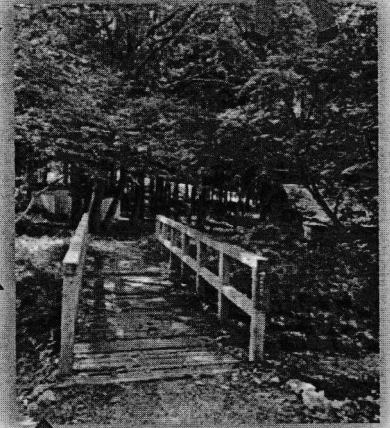
## 住民さんの おすすめ 散歩コース



末洞川沿い-春の桜並木は、  
気分が晴れやかになりますね！



鳥羽川沿い-比較的車の通りが少ないの  
で、ウォーキングに適していますね！



ながら川ふれあいの森-色々な  
地域の方が利用されています。  
野鳥のさえずりも聴こえて  
くるかもしれませんね！



## 岩野田・岩野田北地区コミュニティバス “ぐるっとバス”を利用して出かけ♪

岩野田・岩野田北地区の住民の皆さんご愛用、  
“ぐるっとバス”。小旅行気分でのんびり三田洞神  
仏温泉やながら川ふれあいの森へ、またスーパーで  
のお買い物など、地域を巡回してくれる、皆さんの  
バスを有効に活用しましょう！

<参考>厚生労働省「閉じこもり予防・支援マニュアル（改訂版）」平成21年3月  
<イラスト> “いらすとや”使用、オリジナルイラスト使用

岐阜市地域包括支援センター岩野田では、心身の衰えを自覚されている方の  
「予防する方法が分からない」、「自分ではできない」などのご相談にのっ  
ています。予防する方法を一緒に考え、岐阜市の「介護予防・日常生活支援  
総合事業」などのご案内もしています。下記までお気軽にご相談下さい。

## 岐阜市地域包括支援センター 岩野田

担当地区 岩野田・岩野田北

住 所 〒502-0002

岐阜市栗野東5丁目173番1

TEL 058-214-4640

(開所時間外の緊急時の相談は、転送電話で対応)

開所日 月曜日から土曜日 9:00~17:00 祝日・年末年始を除く

秘密厳守  
いたします  
お気軽に  
どうぞ

