

回覧

資源分別回収のお知らせ

【注意】 雨の日や雨の降りそうな日は、古着を出さないでください。

実施日	8月6日(日)	
	雨天決行	
時間	午前 8時00分 ~ 午前 8時30分	
集積場所	自治会の定めた場所(詳細はまち協HP)	
実施団体	子ども会・自治会連合会	連絡先 神谷政人 090-8736-6118
次回の予定	9月10日(日)	

資源分別回収で回収するもの

※下記の品目以外のものは、絶対に出さないでください。

	紙類	古着	カン・フライパン類
回収品目	① 新聞 ② チラシ(新聞の折り込みチラシ) ③ 雑誌(カタログ、ノート、単行本等) ④ 段ボール ⑤ 紙パック(牛乳など) ⑥ 雑がみ(包装紙、ボール紙、紙箱、コピー紙、紙封筒など)	古着(革製品などは除く) 下着 タオル・タオルケット シーツ (破れたもの、汚れのひどいものは20cmぐらいに切って普通ごみへ)	ジュースカン ビールカン 缶詰カン 菓子カン 金属製のフライパン なべ・やかん (ホーロー・テフロン加工可)
出し方	・種類ごとにヒモで十文字に縛る。 ・雑がみは、封筒や紙袋に入れて出すこともできます。	・透明または半透明の袋に入れる。 ・雨の日や雨の降りそうな日は出さないでください。	・透明または半透明の袋に入れる。 ・カンは中身を洗う。
出してはいけないもの	・汚れた紙、感熱紙、カーボン紙、油紙、写真、ガムテープ、内側が銀色の紙パック、セロハン、ビニール類 ⇒普通ごみへ出してください。	・ふとん、ざぶとん、枕、裁断くず、じゅうたん、マット、カーテン、スリッパ、靴、カバン、ぬいぐるみ、ネクタイ、帽子、手袋、水着、ポアスーツなど ⇒粗大ごみへ出してください。	・土鍋、一斗缶、ガラスのなべぶた ⇒粗大ごみへ出してください。 ・スプレーカン、カセットボンベ ⇒できる限り「危険物・廃食用油等」の収集日に出してください。 (週1回の収集に出す場合は、中身を完全に使い切っていることを確認してください。)

・ビン類とペットボトルは、週1回のビン・カン・ペットボトルの収集日に、指定のごみ集積場所に出してください。資源分別回収では集めません。



この資料が不要になりましたら、雑がみとして地域の資源分別回収に出してください。

岩野田 自治会連合会

令和5年7月15日

岩野田地域の皆様へ

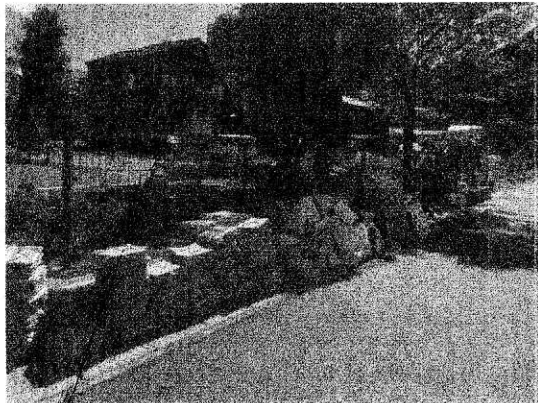
岩野田自治会連合会
上岩崎自治会

ステーション方式『資源分別回収』に ご協力いただき ありがとうございました！

次回は8月6日(日) 8時～8時30分です！

先般は、岩野田の資源分別回収にご協力いただき誠にありがとうございました。
皆様方のご協力により、滞りなく回収をすることができました。
今後も”SDGs”循環型社会の構築に向けた『まちづくり』にご協力よろしくお願ひします。

【資源分別回収の様子】・資源別(8種類)に整然と出された段ボールや新聞等



上岩崎公園



桜本バス停前

【上岩崎資源分別回収場所】8ヶ所

- | | |
|---------------------------------------|---|
| ○大橋 末洞川南堤防(岩野田公民館南西)
(岩崎 824 番地付近) | ○大橋 鈦イ印刷北西駐車場(深貝宅)
(岩崎 836番地付近) |
| ○洞南 宇部生コン駐車場 | ○洞北 上岩崎公園南 |
| ○山手 白山神社前 | ○蛸町・桜本 桜本バス停前 |
| ○蛸町 岩野田配水池北・バイパス西
(岩崎 758 番地付近) | ○桜本・山手 アルル南西 バイパス西
(256バイパスの西側道、岩崎 255 番地付近) |

- 【お願い等】・従来の回収場所に置かれた方がおられました。
地域の皆さんから 新しいステーションをお知らせ・お伝えください。
・近隣でお困りの方(身体の不自由な方など)がお見えになりましたら、
お手伝いをお願いします。
・資源分別回収についてのご意見やご質問等は、自治会長、班長、子ども会
へお願いします。

【実施団体】自治会連合会、子ども会

【回収業者】㈱サンウエスパ Tel.231-2362 ※市担当課 資源循環課 Tel.214-2179(直通)

マナーを守った 資源分別回収 で ごみ減量♡
自治会・子ども会が実施する 資源分別回収 にご協力をお願いします。